

OBRA CIVIL INDUSTRIAL

De forma natural y progresiva, en el afán de dar soporte completo a nuestras actividades específicas iniciales, Pronor ha ido abordando diferentes proyectos de obra civil industrial, hasta conseguir la actual cota de desarrollo, que le permite afrontar cualquier reto de las mencionadas características que no sobrepasen su marco económico-financiero.

De este modo, Pronor, S.L. ha conseguido tres importantes objetivos:

- *Una actividad complementaria de los trabajos y servicios base de su actividad primitiva.*
- *La puerta abierta a proyectos más específicos de obra civil industrial (movimientos de tierras, cimentaciones, etc.), a los que hace unos años no hubiese podido acceder.*
- *Una importante mejora evolutiva del resto de departamentos (técnico, administrativo, etc.), necesaria para abordar proyectos de mayor envergadura.*

Por tanto, la apuesta por la obra civil industrial, ha supuesto para Pronor, S.L. un importante salto cualitativo-cuantitativo, un escalón más en su permanente objetivo de conseguir una gestión integral completa de su actividad.

Son ejemplo de ello, las siguientes obras:

Plantas de GLP. Son recintos de instalaciones de gas con uno o más depósitos para almacenamiento de propano líquido, caseta de regulación y urbanización del recinto.

- *Excavaciones de vaciado, saneado y relleno del solar.*
- *Urbanización del solar.*
- *Cerramiento de la parcela.*
- *Cimentaciones de los depósitos.*
- *Cimentaciones de ERM y casetas.*
- *Construcción de casetas de Control y de Regulación.*
- *Instalación de depósitos y equipos de descarga.*
- *Instalación de ERM y equipos de control.*



Planta de GLP de Monovar, Alicante, noviembre de 2004.



Planta de GLP de Castalla, Alicante. Julio 2005.



Planta de GLP de Sax, Alicante, noviembre 2003.

Casetas de Estaciones de Regulación y Medida de distribución de gas. Son pequeñas instalaciones auxiliares de las redes de distribución de gas.

- *Excavaciones de vaciado, saneado y relleno del solar.*
- *Urbanización del solar.*
- *Cerramiento de la parcela.*
- *Cimentaciones de la caseta.*
- *Montaje de la instalación de ERM.*
- *Instalación eléctrica, equipos de control y de gas.*



Caseta de ERM de distribución en San Javier, Murcia. Marzo 2006.



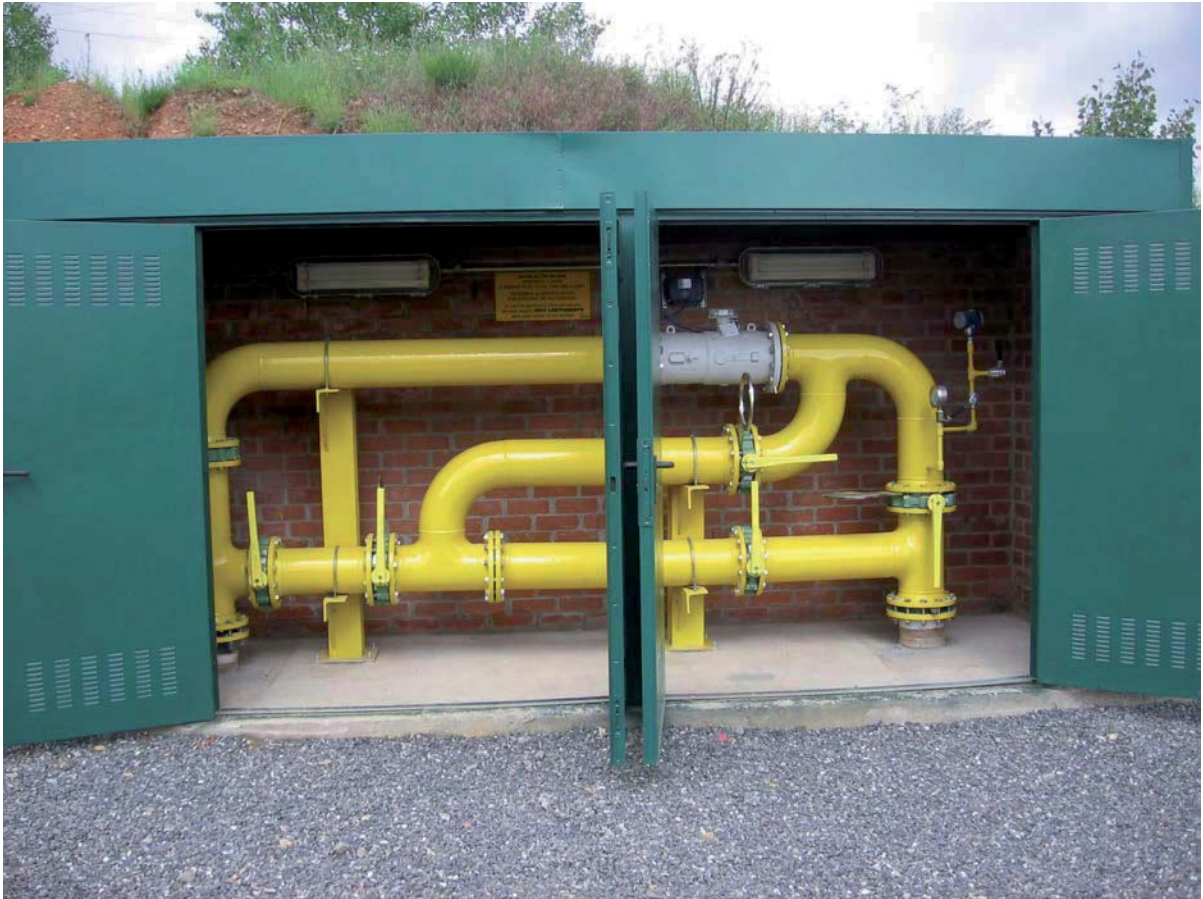
Caseta de ERM de cabecera en San Javier, Murcia. Marzo 2006.



Caseta de ERM de distribución en San Pedro del Pinatar, Murcia. Diciembre 2005.



Caseta de ERM de distribución en La Robla, León, junio 2007.



Caseta de ERM de distribución en La Robla, León.



Caseta de ERM de distribución en Argame, Asturias, febrero 2008.



Caseta de ERM de distribución en Barros, Asturias, junio 2007.



Caseta de ERM de distribución en la Arquera, Asturias, julio 2010.



Caseta de ERM de distribución en Serantes, Asturias, febrero 2009.



Caseta de ERM de distribución en Benalup-Casas Viejas, Cádiz, marzo 2009.

Posición de válvulas de gasoductos. Son complejas construcciones auxiliares de los gasoductos, en las que dentro de una parcela se ubican las conducciones y un edificio con varias salas de control, de regulación, y de calderas con sus instalaciones correspondientes.

- *Excavaciones de vaciado, saneado y relleno del solar.*
- *Excavación y soportación de las conducciones.*
- *Urbanización del solar.*
- *Cerramiento de la parcela.*
- *Cimentaciones de la edificación.*
- *Construcción de la edificación.*
- *Montaje de la instrumentación en las salas de regulación, sala de control y sala de calderas.*
- *Instalaciones eléctricas, contraincendios, vigilancia remota, gas, calefacción y control remoto.*



Excavaciones y cimentaciones en la Posición de Rota.



Construcción de edificios auxiliares y del cierre perimetral de la posición de Rota.



Aspecto final de la posición de Rota, terminada.



Aspecto final de la posición del Centro Penitenciario del Puerto de Santa María terminada.

Perforaciones horizontales. Son pasos subterráneos a autopistas, carreteras, ríos o canales en los cuales tras una gran excavación a cada lado, se introduce una vaina por la que discurrirá el conducto principal.

- Excavaciones de fosos de entrada y salida de las hincas.
- Entibación y estabilización de terrenos.
- Montaje de las vainas de entubamiento.
- Montaje de las conducciones e instalaciones auxiliares.
- Restitución de terrenos.



Perforaciones en la rotonda de acceso a El Puerto de Santa María, Cádiz. Febrero 2010.



Perforación horizontal bajo un canal de regadío.



Excavaciones de fosos de entrada de una perforación horizontal.